

ОАО «Красцветмет»

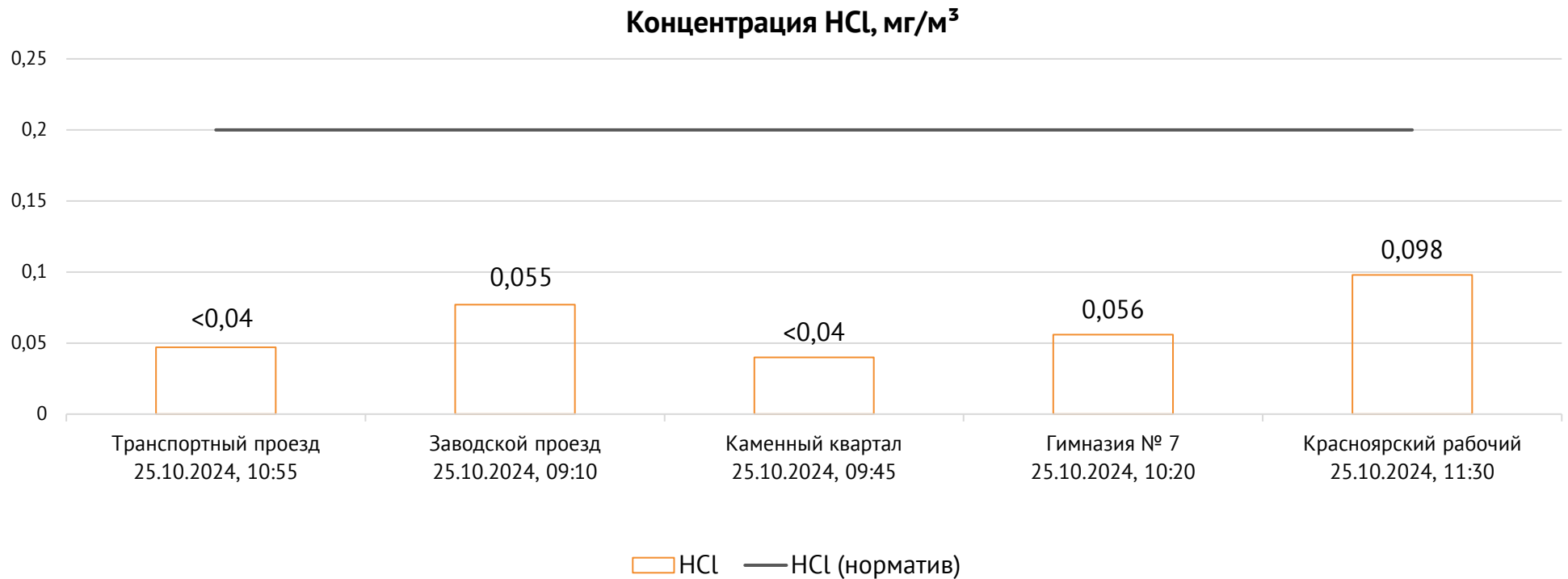
Тел.: +7 391 259 3333, info@krastsvetmet.ru, www.krastsvetmet.ru

Транспортный проезд, дом 1, г. Красноярск, Российская Федерация, 660027

## Протокол № 6405/Г от 25.10.2024

### Контроль уровня загрязнения атмосферного воздуха (в том числе в период обввления неблагоприятных метеоусловий на границе санитарно-защитной зоны)

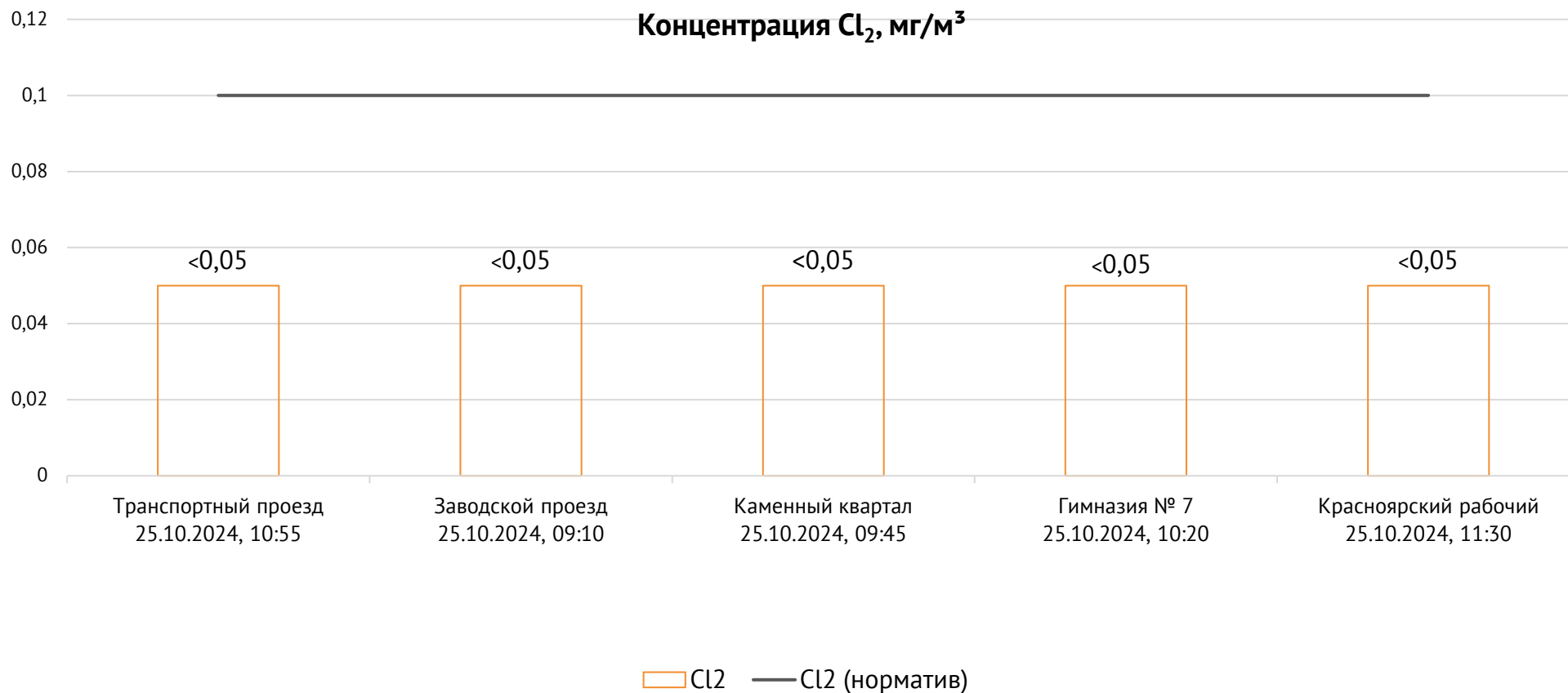
Номер вводимого режима:



ОАО «Красцветмет»

Тел.: +7 391 259 3333, info@krastsvetmet.ru, www.krastsvetmet.ru

Транспортный проезд, дом 1, г. Красноярск, Российская Федерация, 660027

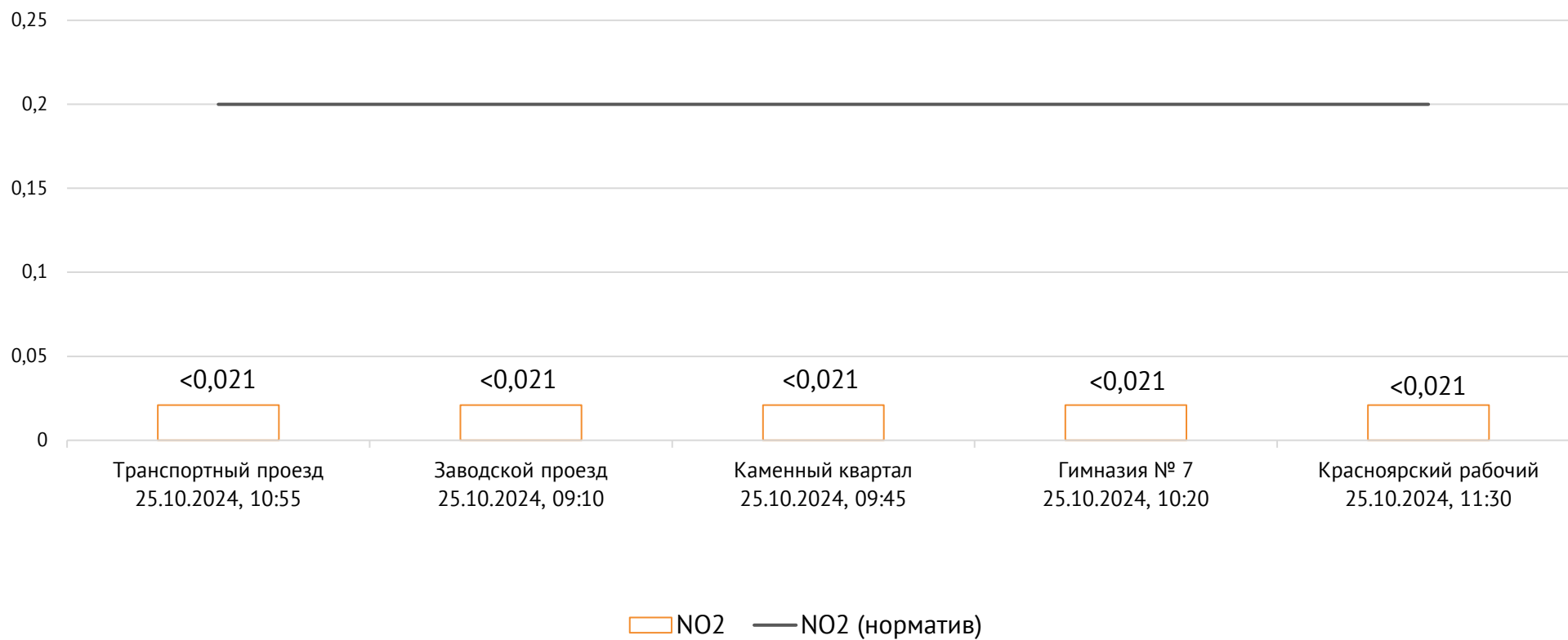


ОАО «Красцветмет»

Тел.: +7 391 259 3333, info@krastsvetmet.ru, www.krastsvetmet.ru

Транспортный проезд, дом 1, г. Красноярск, Российская Федерация, 660027

### Концентрация NO<sub>2</sub>, мг/м<sup>3</sup>

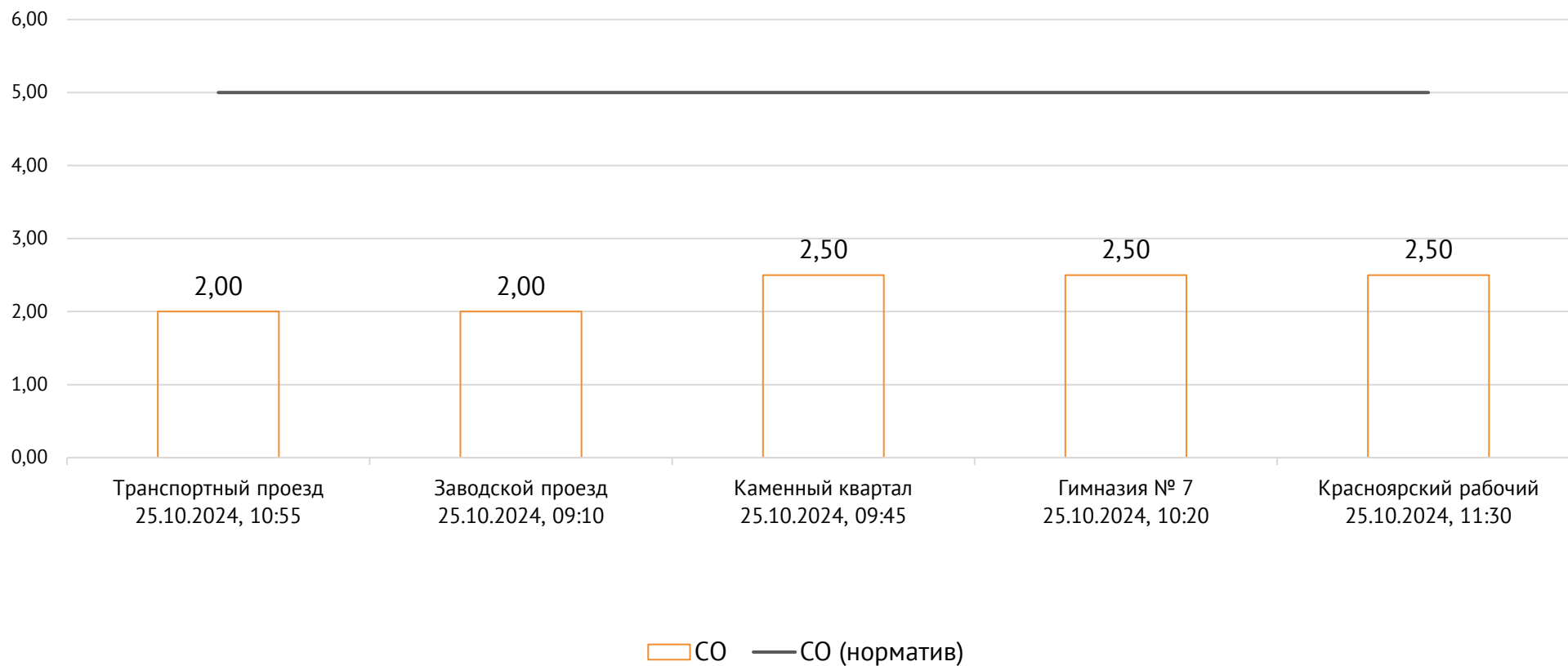


ОАО «Красцветмет»

Тел.: +7 391 259 3333, info@krastsvetmet.ru, www.krastsvetmet.ru

Транспортный проезд, дом 1, г. Красноярск, Российская Федерация, 660027

### Концентрация CO, мг/м<sup>3</sup>

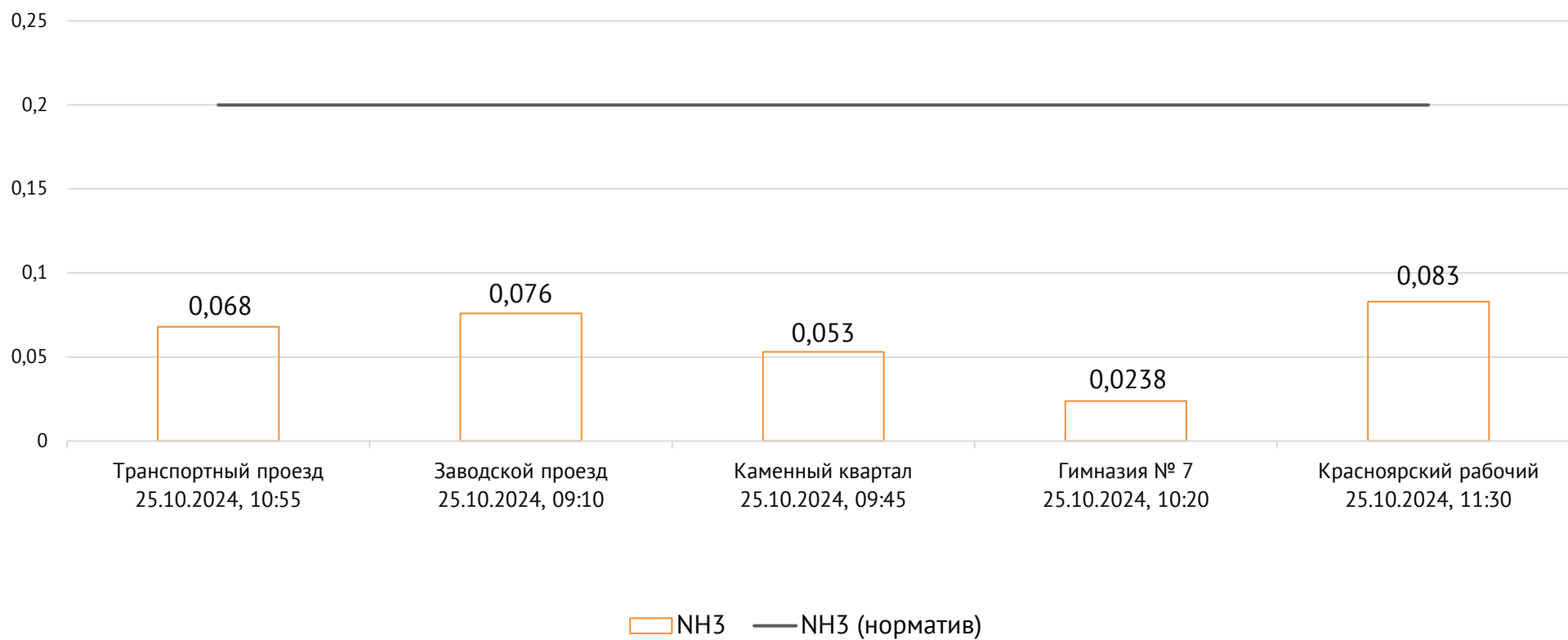


ОАО «Красцветмет»

Тел.: +7 391 259 3333, info@krastsvetmet.ru, www.krastsvetmet.ru

Транспортный проезд, дом 1, г. Красноярск, Российская Федерация, 660027

### Концентрация $\text{NH}_3$ , $\text{мг/м}^3$



ОАО «Красцветмет»

Тел.: +7 391 259 3333, info@krastsvetmet.ru, www.krastsvetmet.ru

Транспортный проезд, дом 1, г. Красноярск, Российская Федерация, 660027

### Концентрация пыли, мг/м<sup>3</sup>

